

Lunedì, 30 Novembre 2015  
Centro Servizi Santa Chiara  
Via Santa Croce, n.67 - Trento

## E.NDEMICO – LA STRATEGIA DI SVILUPPO LOCALE COME SPECCHIO DELL'AREA LEADER

Presentazione del Bando dell'operazione 19.1.1  
per la selezione delle strategie di sviluppo  
locale.

LUCA CESARO, SONIA MARONGIU (CREA-  
INEA)



## Are Leader in Trentino 2015-2020



### Macroarea 2

Comunità della Valle dei Laghi  
Comunità della Val di Cembra  
Comunità Rotaliana e Konigsberg

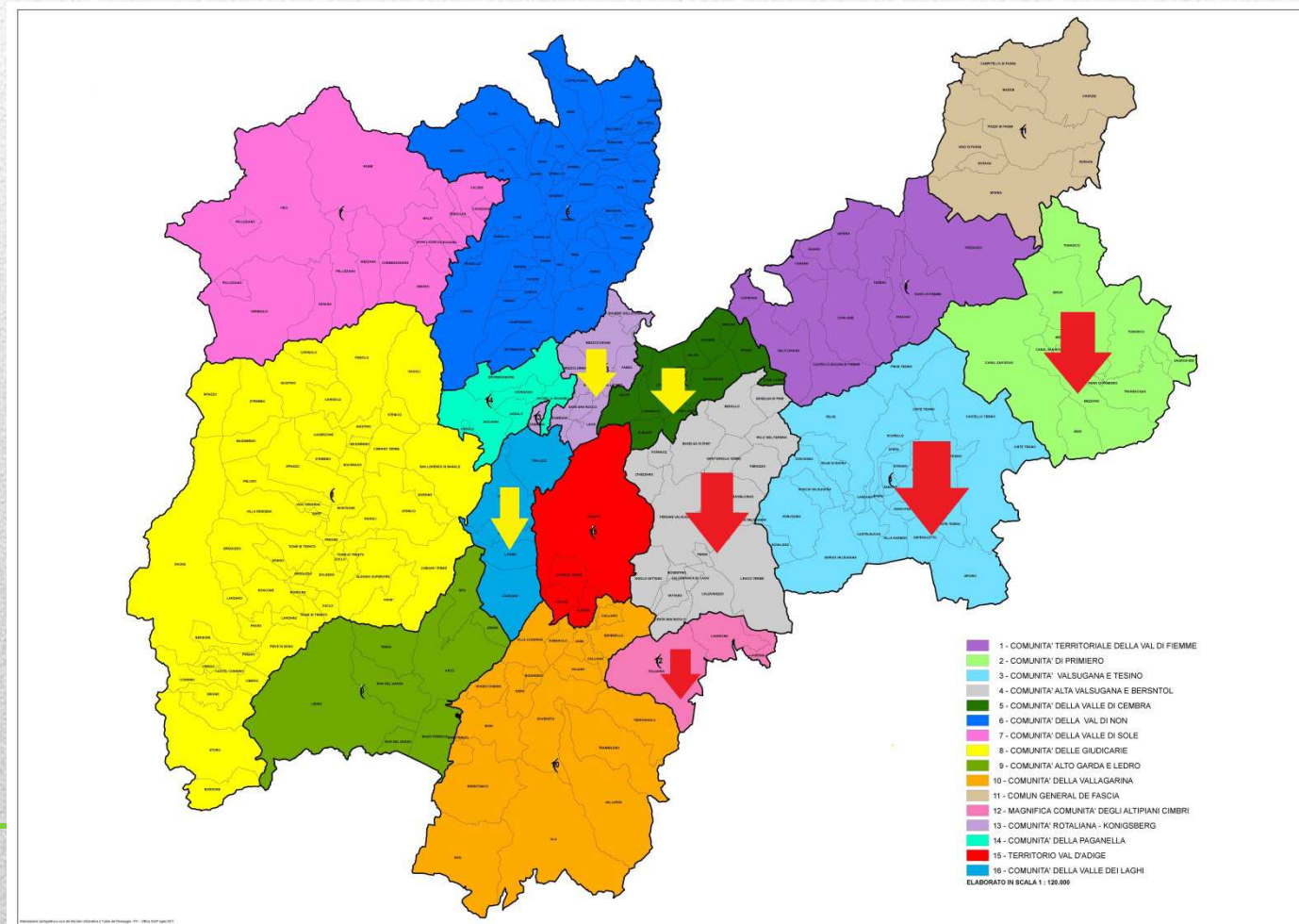
51.158 abitanti; 370 kmq



### Macroarea 1

Comunità di Primiero  
Comunità Valsugata e Tesino  
Magnifica Comunità degli Altipiani Cimbri  
Comunità Alta Valsugana e Bernstol

95.005 abitanti; 1.456 kmq



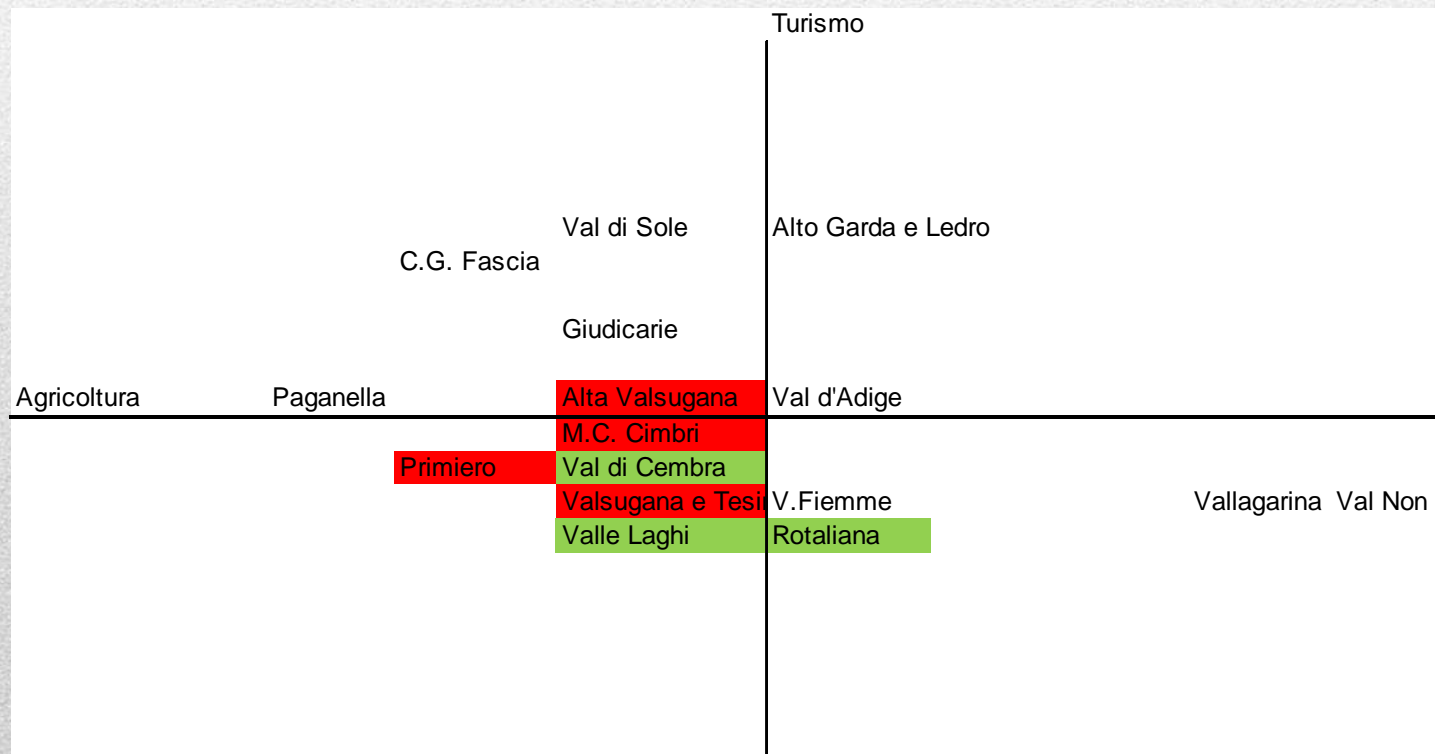


## Come sono state individuate le aree?

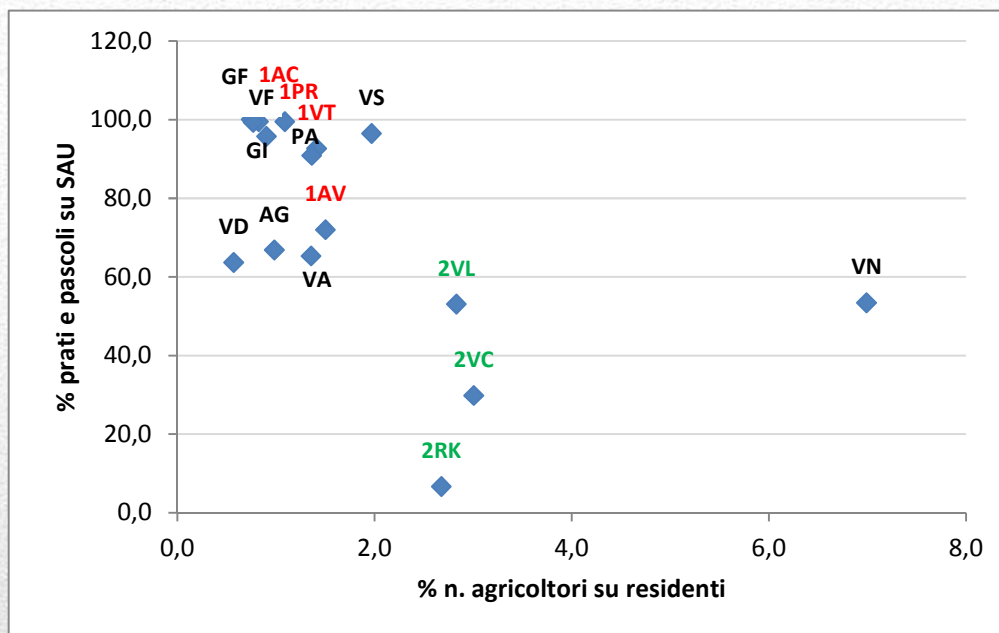
Il tema principale del LEADER in Trentino nel prossimo periodo di programmazione è l'agricoltura e il turismo sostenibile.

Le Comunità di Valle sono state suddivise in base alle performance nel settore del turismo e dell'agricoltura, rispetto alla media per Comunità di Valle

- Indicatori per il turismo: numero di arrivi, numero di presenze, qualità degli esercizi (rapporto 3,4,5 stelle/1,2 stelle)
- Indicatori per l'agricoltura: numero di aziende

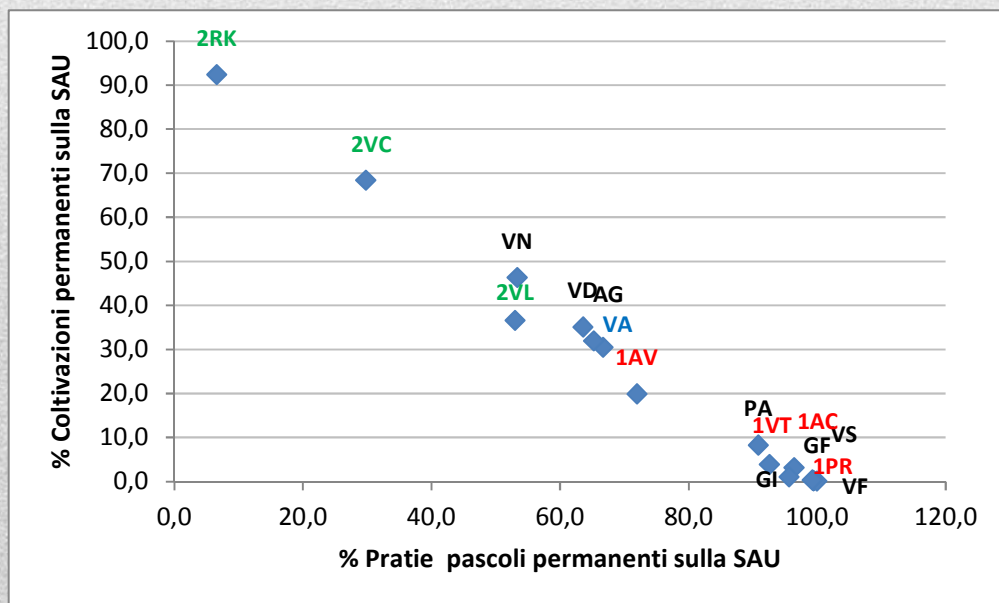


## Caratteristiche Macroaree (1)



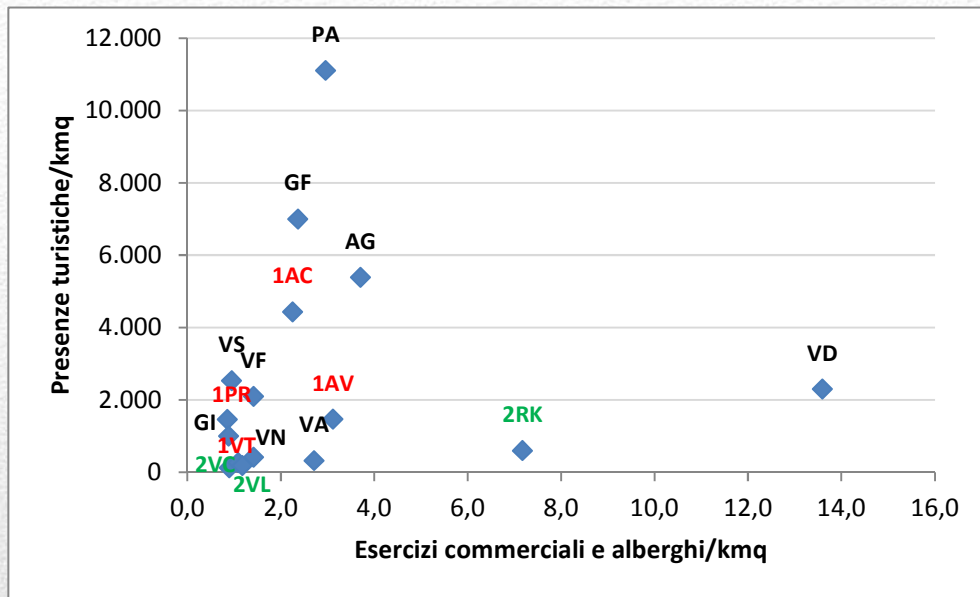
Macroarea 1: elevata presenza di prati e pascoli permanenti sulla SAU. Gli allevamenti sono l'attività più diffusa nella prima macroarea.

Macroarea 2: elevata % di agricoltori sul totale dei residenti nella Comunità di Valle. L'attività principale nella seconda macroarea è quella delle coltivazioni permanenti (vite e melo).



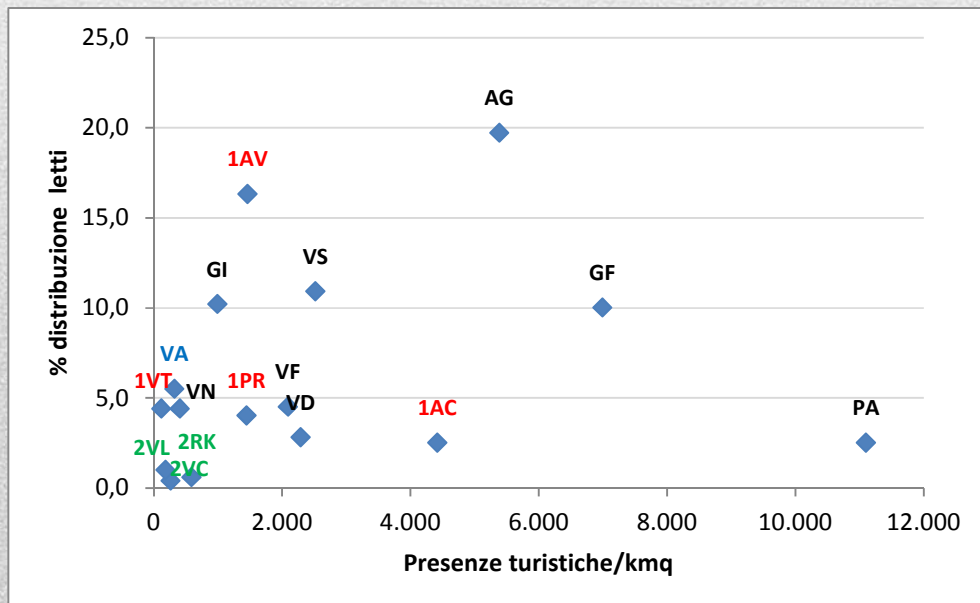


## Caratteristiche Macroaree (2)



Alcuni indicatori di densità (presenze turistiche e esercizi commerciali e alberghi per kmq) mettono in evidenza in entrambe le macroaree una scarsa presenza di turisti insieme a una scarsità infrastrutturale (numero di esercizi commerciali e alberghi).

Anche la percentuale di distribuzione dei posti letti è molto bassa per molte delle Comunità di Valle incluse nelle due macroaree selezionate.



Il turismo è una attività che deve essere stimolata nelle due macroaree selezionate.

## I criteri relativi al GAL/SLTP

La selezione compete all'Autorità di Gestione.

La selezione avverrà sulla base della valutazione delle candidature presentate in conformità del bando: presentazione delle domande contestualmente alla presentazione della SLTP (PSL).

Il bando fissa puntualmente condizioni, requisiti e modalità per l'accesso all'aiuto, nonché la tempistica e i criteri di selezione.

I principi alla base dei criteri di selezione sono stati inseriti nel PSR (e approvati dalla CE). Sulla base di tali principi sono definiti i criteri di dettaglio e relativi punteggi.

2 grandi categorie di criteri:

1) Principi, criteri ed indicatori relativi al GAL

2) Principi, criteri ed indicatori relativi alla Strategia Locale di tipo partecipativo

---



# 1. Criteri GAL/SLTP

## **1. Caratteristiche del GAL (Territorio, partenariato, capacità gestionale e amministrativa): massimo 60 punti**

### **I criteri riguardano:**

- 1.1. Ampiezza ed omogeneità del territorio designato dalla SLTP
  - 1.2. Rappresentatività del partenariato locale
  - 1.3. Capacità gestionale, organizzativa, strategica delle strutture del GAL
  - 1.4. Giudizio complessivo della Commissione sulla rappresentatività e caratteristiche del partenariato
-



## 1.1. Ampiezza ed omogeneità del territorio designato dalla SLTP

<b>1.1- Ampiezza ed omogeneità del territorio designato</b>		
<b>Parametro</b>	<b>% comuni delle macroaree definite dal PSR inclusi nella SLTP</b>	
<b>Indicatore</b>	<b>(%)</b>	<b>Punti</b>
	Meno di 70%	<b>0</b>
	70-90%	<b>+</b>
	>90%	<b>++</b>
Inclusione dei comuni limitrofi entro il limite di spesa previsto dal PSR	SI/NO	<b>++++ (aggiuntivi al precedente indicatore)</b>

---



## 1.2. Rappresentatività del partenariato locale

### 1.2.1- Rappresentatività delle diverse componenti nel partenariato proposto

Parametro	Soggetti Aderenti (n.)	Punti
Indicatore	(n. di soggetti nel partenariato)	
a) componente pubblica		+ per ogni soggetto
b) componente privata parti economiche e sociali		+ per ogni soggetto
c) Componente privata – società civile		++ per ogni soggetto
Presenza di tutte le componenti e dei settori economici maggiormente rappresentativi per la strategia		++++

---



## 1.2. Rappresentatività del partenariato locale

### 1.2.2- Rappresentatività nel territorio dell'ATD (max 8 punti)

<b>Parametro</b>	% di partner con sede operativa all'interno dell'ATD	<b>Punti</b>
<b>Indicatore</b>	%	
	> 80%	++++
	60-80%	+++
	40-60%	++
	20-40%	+
	< 20%	-

---



## 1.2. Rappresentatività del partenariato locale

<b>1.2.3-Sostenibilità finanziaria del partenariato</b>		
<b>Parametro</b>	% di partner che ha provveduto al versamento delle quote/contributi previsti	<b>Punti</b>
<b>Indicatore</b>	<b>%</b>	
	> 80%	++++
	60-80%	+++
	40-60%	++
	20-40%	+
	< 20%	-

---



## 1.3. Capacità gestionale, organizzativa, strategica delle strutture del GAL

<b>1.3.3.1 - Capacità tecnica, amministrativa e gestionale della struttura (max 8 punti)</b>		
<b>1.3.3.1.- Capacità tecnica, e gestionale del direttore tecnico (++)</b>		
<b>Parametro</b>	n. di anni di esperienza richiesti o n. anni di esperienza posseduti	<b>Punti</b>
<b>Indicatore</b>	<b>n. anni</b>	
	> 12	++++
	8-12	+++
	5-8	++
	3-5	+
	< 3 o assente	0
<b>1.3.3.2. - Capacità tecnica, e gestionale del personale tecnico e amministrativo (+)</b>		
<b>Parametro</b>	% di personale su organigramma in possesso di esperienza almeno triennale/totale personale in organigramma	<b>Punti</b>
<b>Indicatore</b>	<b>(%)</b>	
	< 80%	+++
	50-80%	++
	20-50%	+
	< 20%	0

---



### 1.3. Capacità gestionale, organizzativa, strategica delle strutture del GAL

#### 1.3.2. - Capacità del capofila amministrativo nella gestione amministrativa (max 10 punti)

Parametro	Esperienza del capofila amministrativo nella gestione di progetti	Punti
Indicatore		
	Esperienza in progetti comunitari,	+++
	Esperienza nazionali	++
	Esperienza in progetti provinciali	+
	Nessuna esperienza	0
	Capofila amministrativo ente pubblico (si somma a precedente punteggio)	++++

---



## 1.4. Giudizio complessivo rappresentatività e caratteristiche del partenariato

- 1.4.1 - esperienza e competenza del partenariato (+)
  - 1.4.2 - coerenza tra la struttura del partenariato e la strategia del PSL (+)
  - 1.4.3 - capacità di comunicazione ed animazione (+)
  - 1.4.4 – presenza nel territorio di sedi idonee ad ospitare il GAL (+++)
-



## 2. Caratteristiche SLTP

- 2.1 - Focalizzazione tematica e integrazione tra i tre temi proposti
  - 2.2 - Qualità della SLTP in particolare per quanto riguarda innovazione
  - 2.3 - Presenza e qualità misura 19.3 –
  - 2.4 - Valutazione complessiva sulla qualità della strategia di sviluppo locale  
(max. 8 punti)
-



## 2.1 - Focalizzazione tematica e integrazione tra i tre temi proposti

<b>2.1.1 – Focalizzazione tematica e coerenza ambiti/obiettivi</b>		
<b>Parametro</b>	<b>Correlazione tra obiettivi specifici e ambiti tematici di intervento</b>	<b>Punti</b>
<b>Indicatore</b>	<b>(%)</b>	
Coerenza tra obiettivi ed ambiti tematici	Almeno 90% degli obiettivi specifici definiti e correlati con almeno un ambito tematico.	++++
	80-90% degli obiettivi specifici definiti e correlati con almeno un ambito tematico.	+++
	60-80% degli obiettivi specifici definiti e correlati con almeno un ambito tematico.	++
	40-60% degli obiettivi specifici definiti e correlati con almeno un ambito tematico.	+
	Meno di 40% degli obiettivi specifici definiti e correlati con almeno un ambito tematico.	0
<b>Parametro</b>	<b>Presenza ambiti tematici aggiuntivi</b>	<b>Punti</b>
<b>Indicatore</b>	<b>Numero di ambiti tematici aggiuntivi nella SLTP (n.)</b>	
Presenza nella SLTP degli ambiti tematici aggiuntivi definiti nel PSR	Sono presenti entrambi gli Ambiti tematici aggiuntivi definiti sul PSR	+++
	È presente un ambito tematico aggiuntivo definito sul PSR	++
	Nessun ambito tematico aggiuntivo presente	0



## 2.1 - Focalizzazione tematica e integrazione tra i tre temi proposti

### 2.1.2. – Complementarietà e integrazione con altre politiche territoriali

Parametro	Grado di complementarietà e integrazione tra PSL e obiettivi di altre politiche	Punti
Indicatore	(%)	
	Più del 50% degli obiettivi del PSL sono complementari o correlati con obiettivi di altre politiche.	++++
	40-50% degli obiettivi del PSL sono complementari o correlati con obiettivi di altre politiche.	+++
	30-40% degli obiettivi del PSL sono complementari o correlati con obiettivi di altre politiche.	++
	20-30% degli obiettivi del PSL sono complementari o correlati con obiettivi di altre politiche.	+
	Meno del 20% degli obiettivi del PSL sono complementari o correlati con obiettivi di altre politiche.	0

---



## 2.2 - Qualità della SLTP in particolare per quanto riguarda innovazione

fasi e ambiti di gestione del PSL nei quali si valuta la presenza di innovazione:

- 1) definizione della strategia,
- 2) attuazione delle misure,
- 3) attività di animazione,
- 4) gestione della SLTP attraverso ITC, reti e sistemi innovativi di gestione

<b>2.2. – Presenza approcci innovativi (max 8 punti)</b>		
<b>Parametro</b>	<b>Presenza di approcci innovativi nelle fasi e ambiti di gestione del PSL</b>	<b>Punti</b>
<b>Indicatore</b>	(%)	
	Presenza di approcci innovativi in tutte le fasi e ambiti.	++++
	Presenza di approcci innovativi 3 fasi/ambiti.	+++
	Presenza di approcci innovativi 2 fasi/ambiti.	++
	Presenza di approcci innovativi 1 fasi/ambiti.	+
	Nessun approccio innovativo	0



## 2.3 - Presenza e qualità misura 19.3 cooperazione

<b>2.3 – progetti di cooperazione</b>		
<b>Parametro</b>	<b>Presenza di progetti di cooperazione e numero di partner coinvolti</b>	<b>Punti</b>
<b>Indicatore</b>	<b>(%)</b>	
	Presenza di due o più progetti di cooperazione nella SLTP	++
	Presenza di un progetto di cooperazione nella SLTP	+
	Assenza di progetti i	0
	n. di partner per progetto con lettera di intenti firmata maggiore di 4	+++
	n. di partner con lettera di intenti firmata maggiore tra 2 e 4	++
	n. di partner coinvolti con lettera di intenti firmata pari a 1	+
	Progetto/progetti presenti ma nessun partner con lettera di intenti firmata	0
	Giudizio della Commissione sulla qualità e fattibilità dei progetti di cooperazione	++



## 2.4 - Valutazione complessiva sulla qualità della SLTP

2.4.1 – coerenza degli ambiti tematici proposti con le politiche di sviluppo provinciale (+)

2.4.2 – coerenza interna degli ambiti tematici proposti, in particolare si valuta l'esistenza di un filo conduttore tra gli ambiti e la coerenza generale con la SLTP (+++)

2.4.3 – livello di coinvolgimento degli stakeholders e della popolazione locale nella definizione della strategia (+)

---



## 2. Caratteristiche SLTP

- 2.1 - Focalizzazione tematica e integrazione tra i tre temi proposti
  - 2.2 - Qualità della SLTP in particolare per quanto riguarda innovazione
  - 2.3 - Presenza e qualità misura 19.3 –
  - 2.4 - Valutazione complessiva sulla qualità della strategia di sviluppo locale  
(max. 8 punti)
-